

# U\*psi T für den Holzrahmenbau:

Detailoptimierter Dämmständer für Effizienz- und Passivhäuser.



U\*psi T im Neubau  
(Holzrahmenbau)



Detailaufnahme  
Auflager Geschossdecke

Der Holzrahmenbau-Dämmständer U\*psi T wurde aus dem bewährten Typ F für den Einsatz als statisch vollwertiger Wandstiel weiterentwickelt.

Der asymmetrische Aufbau aus tragendem Innengurt und vorgehängtem Aussengurt erlaubt wärmetechnisch optimale Details: Im Sockeldetail steht nur der Innengurt auf, die Dämmebene der Wand geht lückenlos in die Sockeldämmung über.

Auch die Geschossdecke wird nur auf dem Innengurt gelagert, die Dämmung nur wenig geschwächt.

Mehr über die wirtschaftliche Alternative zu Vollholzrippen sowie Ausführungsdetails finden Sie im Internet:

[www.lignotrend.com/upsi-t](http://www.lignotrend.com/upsi-t)

U*psi	Typ T / Typ I
Einsatzbereiche	Tragender Wandstiel für ein-/zweischalige Holzrahmenwände. Aussen- und Innenwände.
Typische U-Werte (angen. Flächenanteil von Dämmständer u. Leibungen: 15%)	(als einschalige Holzrahmenwand, aussenseitig 60 mm Überdämmung) 240 mm: 0,14 W/m <sup>2</sup> K 300 mm: 0,12 W/m <sup>2</sup> K 360 mm: 0,10 W/m <sup>2</sup> K
Dämmung	<ul style="list-style-type: none"><li>240, 300 u. 360 mm (Typ T), 120 mm (Typ I)</li><li>Einblasdämmungen, z.B. Zellulose, Holz-faser (Vlies im Ständer trennt Kammern)</li><li>Weiche Dämm-Matten</li></ul>
Montage	wie im Holzrahmenbau
Baubiologie	natureplus-Zertifikat Nr. 0211-0606-014-1



## Informationsanforderung Fax: +49 (0)7755 9200-55

Bitte senden Sie uns nähere Unterlagen:

- zum **U\*psi**-Dämmständer.
- zum Lignotrend-Bausystem allgemein.
- Wir haben ein konkretes Bauvorhaben. Bitte nehmen Sie mit uns Kontakt auf.

Absender:

Firma \_\_\_\_\_

Name \_\_\_\_\_

Strasse, Nr. \_\_\_\_\_

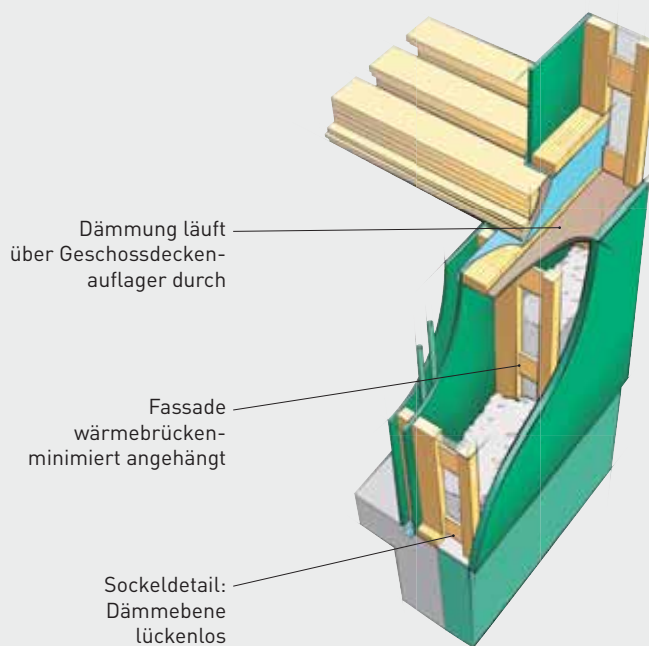
PLZ, Ort \_\_\_\_\_

Telefon \_\_\_\_\_

Telefax \_\_\_\_\_

E-Mail \_\_\_\_\_

LIGNOTREND GmbH  
Landstraße 25 D-79809 Weilheim-Bannholz  
Tel.: +49 (0)7755 9200-0 Fax: 9200-55  
info@lignotrend.com www.lignotrend.com



**LIGNO TREND®**

Für eine nachhaltige Holz-Baukultur.